



ROZSIVKY JAKO BIOINDIKÁTORY

JANEČEK E.

CO JSOU ROZSIVKY?

- **SKUPINA JEDNOBUNĚČNÝCH FOTOSYNTETIZUJÍCÍCH ORGANISMŮ**
- **DVOJDÍLNOU KŘEMIČITOU SCHRÁNKU**
- **TRADIČNĚ ŘAZENÉ MEZI HNĚDÉ ŘASY**
- **VYSKYTUJÍ SE PŘEDEVŠÍM VE VODÁCH TĚMĚŘ VŠECH TYPŮ**
- **PŮDA, VLHKÉ POVRCHY HORNIN, MECHY**

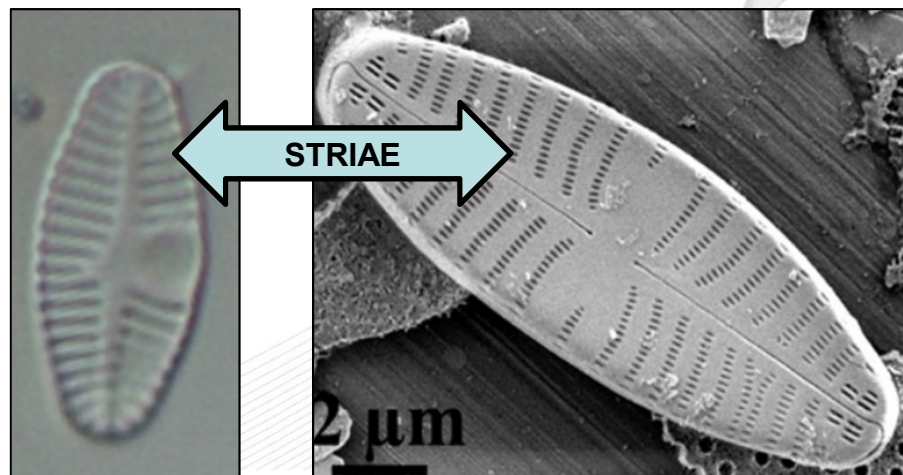
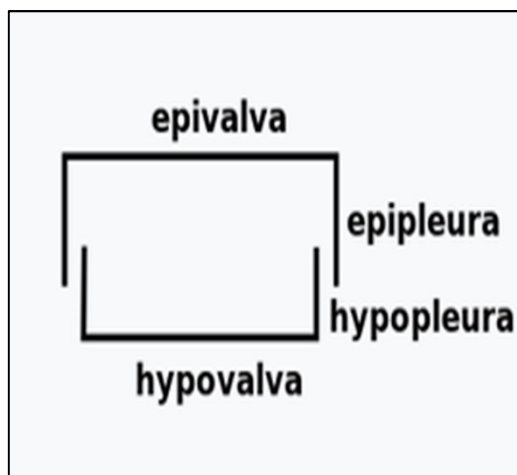
PROČ ROZSIVKY?

- JSOU TĚMĚŘ VŠUDE A VŽDY
- SNADNÝ SBĚR – MŮŽE SBÍRAT KDOKOLIV
- SNADNÉ UCHOVÁNÍ
- SNADNÁ PREPARACE
- SNADNÁ DETERMINACE
- SNADNÉ ROZPOZNÁNÍ MALFORMACÍ
- RYCHLÁ REAKCE NA STRESOR
- ARCHIVNÍ A DOKLADOVÝ MATERIÁL
- **NELZE ROZPOZNAT DRUH STRESORU!!!**

RYCHLÁ ANALÝZA

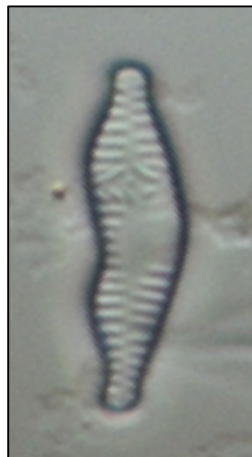
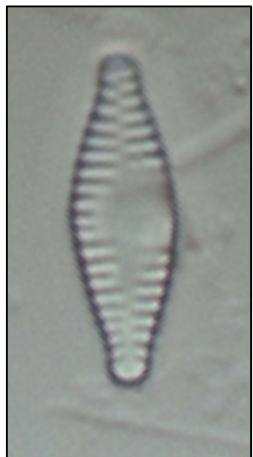
VÝSKYT ROZSIVEK

- VYTVÁŘÍ POVLAKY NA DNOVÝCH STRUKTURÁCH TOKŮ – PELAL, PSAMAL, LITHAL, XYLAL
- LZE VYUŽÍT UMĚLÉ POVRCHY
- MAJÍ KŘEMIČITÉ FRUSTULE



ROZSIVKY - TERATOGENITA

- JDE O MORFOLOGICKOU VARIABILITU V DŮSLEDKU STRESORŮ
- ADAPTIVNÍ NEBO NEADAPTIVNÍ
- TERATOLOGICKÉ JSOU NEADAPTIVNÍ FENOTYPOVÉ ABNORMALITY
- NEJČASTĚJI V OBRYSU FRUSTULE A STRIACI

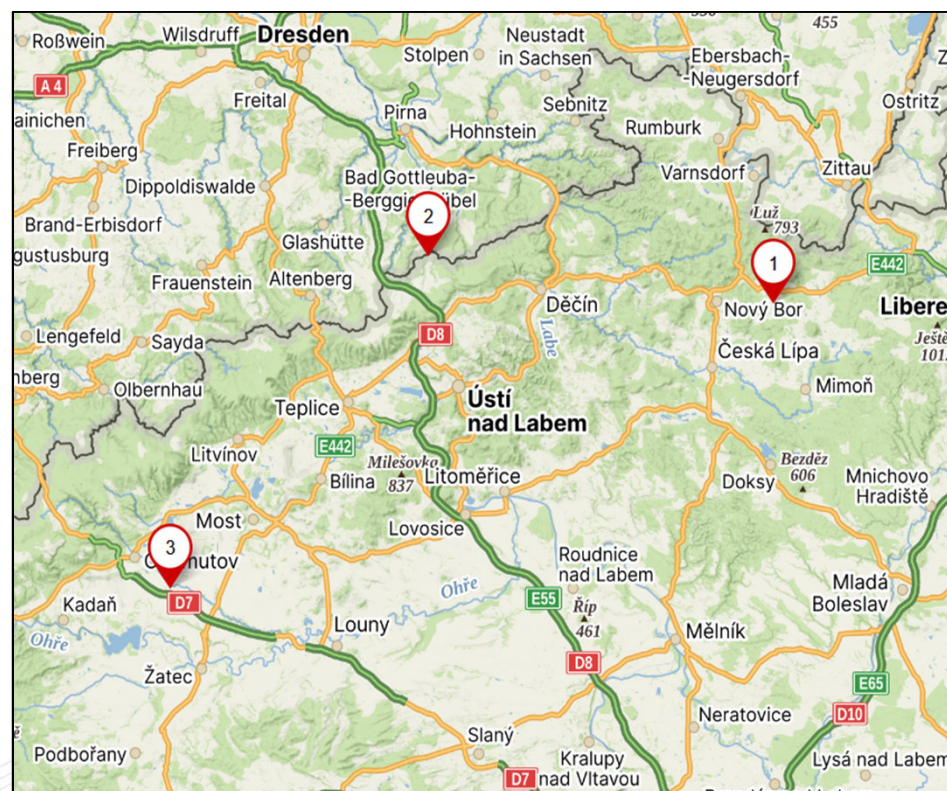


ROZSIVKY - STRESORY

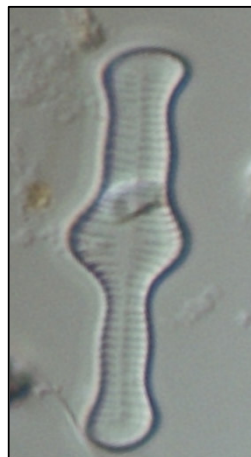
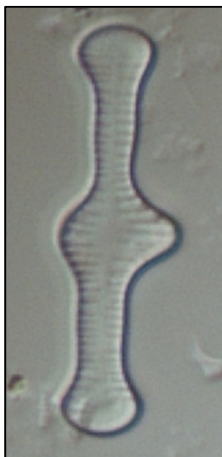
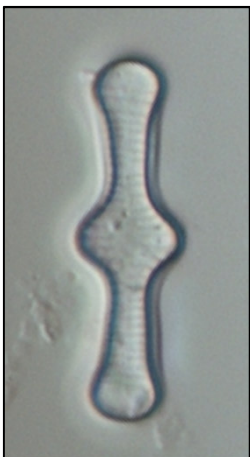
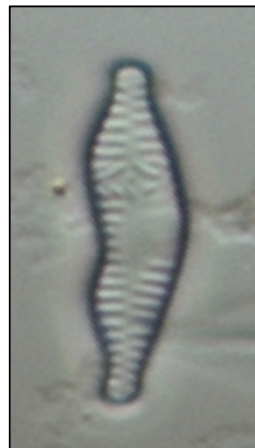
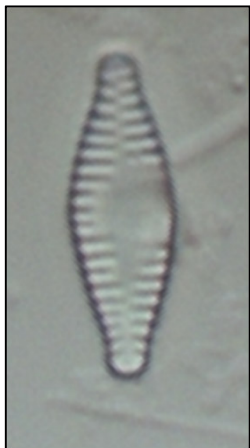
- **INTENZITA SVĚTLA**
- **ZVÝŠENÁ TEPLOTA VODY**
- **SUCHO – VYSÝCHÁNÍ TOKŮ**
- **SALINITA – PŘIROZENÁ A UMĚLÁ**
- **ANTROPOGENNÍ FAKTORY**
 - **KOVY**
 - **POLUTANTY ORGANICKÝCH LÁTEK – PESTICIDY, LÉČIVA, MUSK ATD.**
 - **ŽIVINY**
 - **ACIDIFIKACE**

PŘÍKLAD TŘÍ TOKŮ

	Boberský	Hačka	Petrovický
Počet druhů	88	62	80
Počet druhů terat (%)	9	8	15
Podíl na počtech	1	1	2
léčiva	8	10	3
pesticidy	6	8	6
komunál	14	10	8
celkem	28	28	17
Cd	<0,05	0,096	0,12
Cr	<0,5	2,4	0,61
Cu	1,5	1,1	7
Ni	2,9	6,9	2,5
Pb	0,94	1,31	1,57
Zn	10,4	14,1	14
plocha povodí	33	32	25
délka toku	11,9	14,3	7,9
erozní smyv	1395	2197	939
počet obyvatel	5251	2490	896

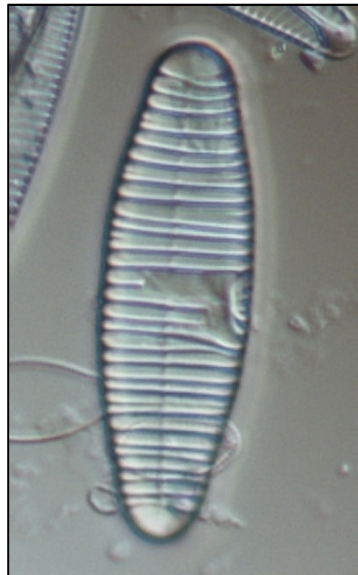


BOBERSKÝ POTOK ČESKOLIPSKO

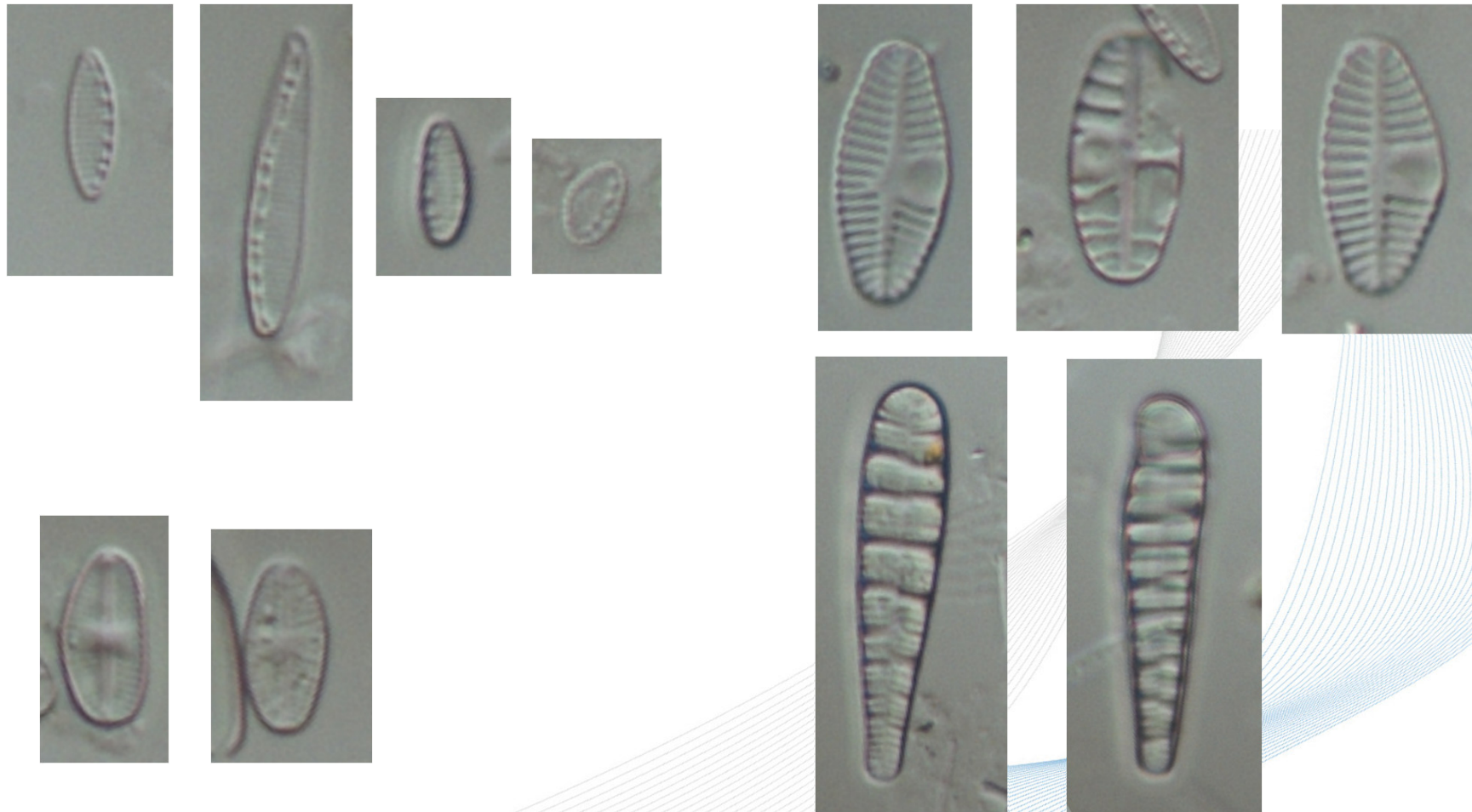


HAČKA

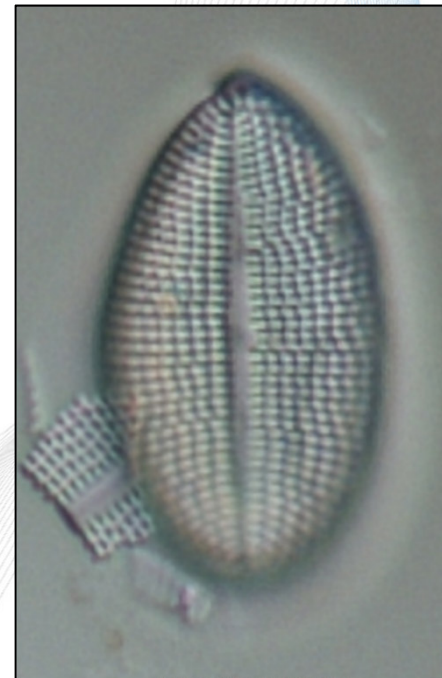
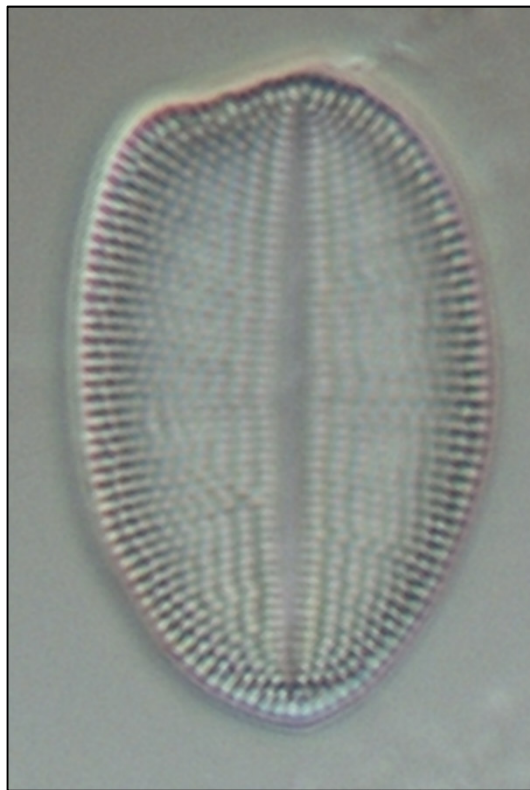
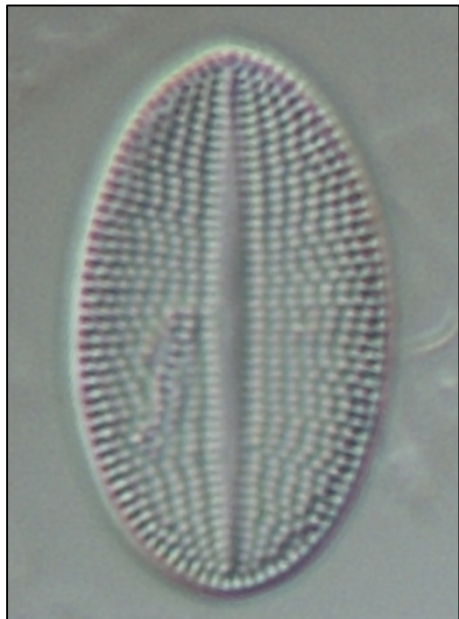
CHOMUTOVSKO PÁNEV



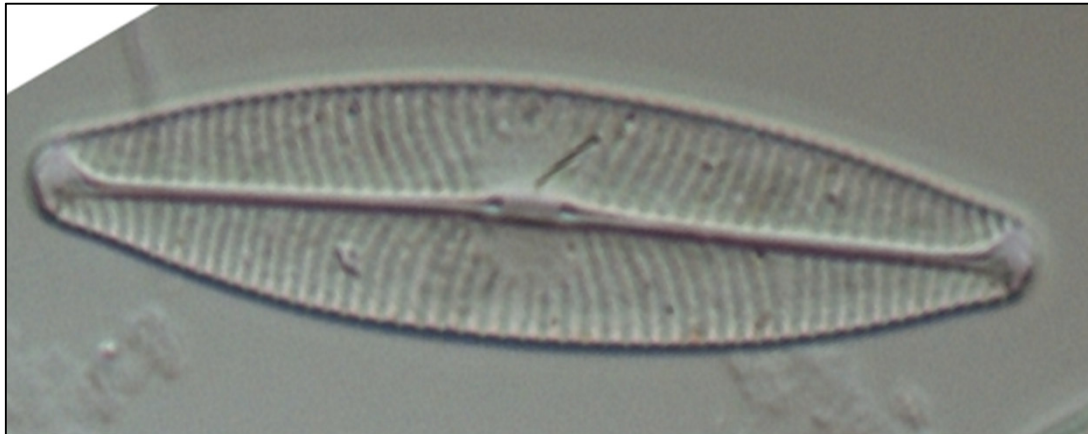
PETROVICKÝ ÚSTECKO KRUŠNÉ HORY



PETROVICKÝ ÚSTECKO KRUŠNÉ HORY

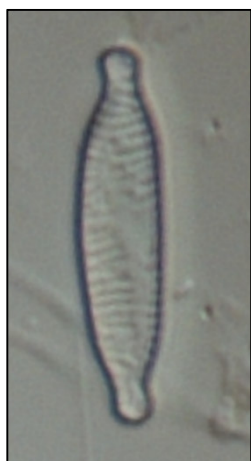
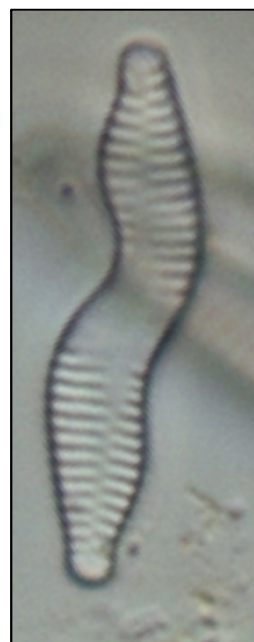
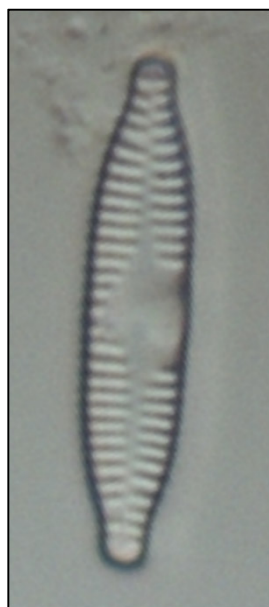
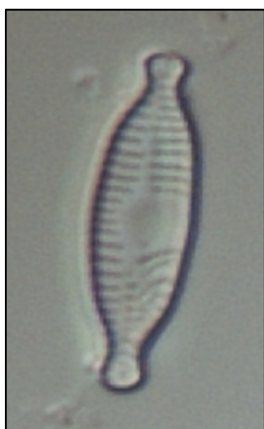


PETROVICKÝ ÚSTECKO KRUŠNÉ HORY



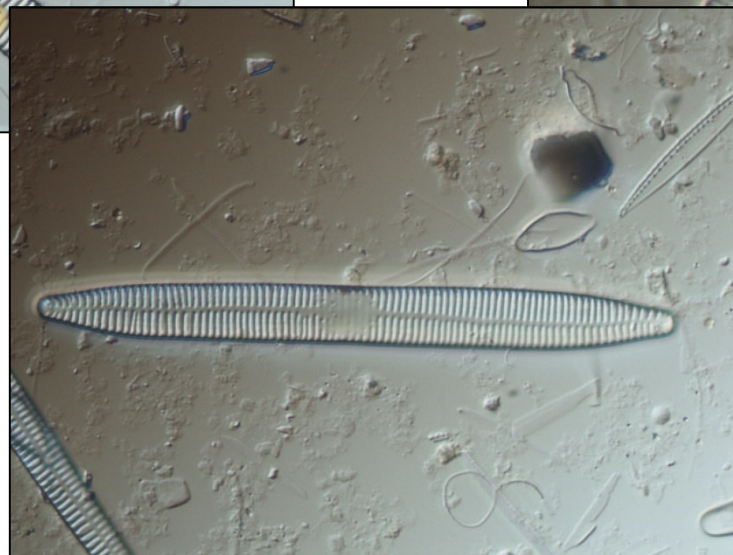
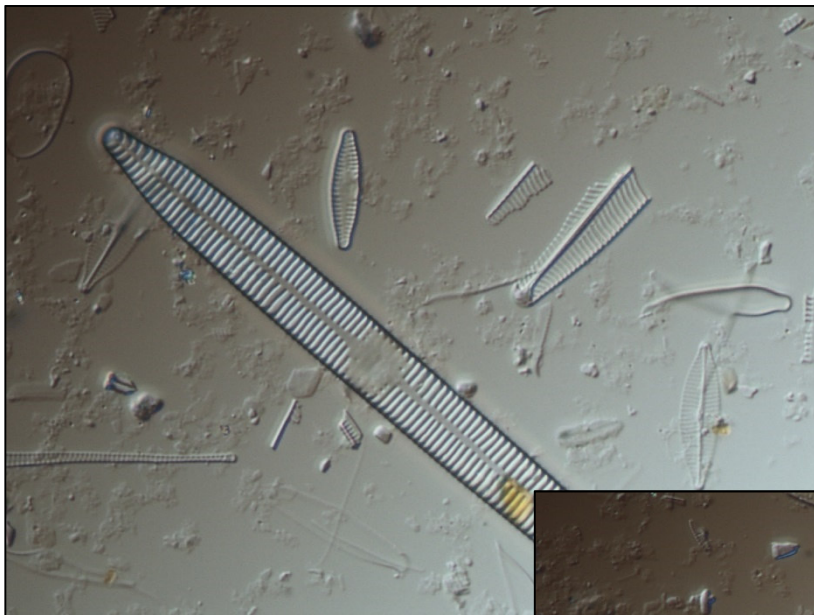
POLAVA

CHOMUTOVSKO KRUŠNÉ HORY



KAMENICE

DĚČÍNSKO LABSKÉ PÍSKOVCE



ZÁVĚREM O ROZSIVKOVÉ TERATOGENITĚ

- ROZSIVKY JSOU NEPOCHYBNĚ VHODNÝM INDIKÁTOREM VLIVU STRESORŮ
- ZOBRAZUJÍ PŘEDEVŠÍM DLOUHODOBÉ PŮSOBENÍ STRESORU
- RYCHLÉ ZÍSKÁNÍ VÝSLEDKŮ
- LEVNÁ METODA
- **TĚŽKÁ AŽ NEMOŽNÁ INTERPRETACE (ANTROPOGENNÍ VS. PŘÍRODNÍ)**
- VYUŽITÍ JAKO PODKLAD PRO DALŠÍ PLÁNOVÁNÍ MONITORINGU
- MONITORING VLIVU BODOVÝCH ZDROJŮ

ROZSIVKOVÁ TERATOGENITA

DĚKUJI ZA POZORNOST

A decorative graphic consisting of numerous thin, light blue lines that curve and flow from the bottom right towards the center of the slide, creating a sense of movement and depth.