

# DROBNÉ LABORATORNÍ PŘÍSTROJE A SPOTŘEBNÍ MATERIÁL PRO VAŠI LABORATOŘ

Irena Palíková

(produktový specialista NON AT spotřební materiál, malé lab. přístroje)

9.11. Novinky a trendy nejen Agilent Technologies



# Divize menších laboratorních přístrojů a spotřebního materiálu

## Oblastní produktoví specialisté

**Ing. Robert Kukula, MBA**

E-mail: [robert.kukula@hpst.cz](mailto:robert.kukula@hpst.cz)

Tel.: +420 724 807 092

**Mgr. Lukáš Slavata**

E-mail: [lukas.slavata@hpst.cz](mailto:lukas.slavata@hpst.cz)

Tel.: +420 606 587 498

**Mgr. Iva Belanová, Ph.D.**

E-mail: [iva.belanova@hpst.cz](mailto:iva.belanova@hpst.cz)

Tel.: +420 731 479 740

**Mgr. Jana Havelková**

E-mail: [jana.havelkova@hpst.cz](mailto:jana.havelkova@hpst.cz)

Tel.: +420 607 006 300

**Ing. Jitka Berková**

E-mail: [jitka.berkova@hpst.cz](mailto:jitka.berkova@hpst.cz)

Tel.: +420 602 777 356

● Praha 2, 3, 9 > Ing. Robert Kukula, MBA

● Praha 4, 5, 6 > Ing. Jitka Berková

● Praha 1, 7, 8, 10 > Mgr. Lukáš Slavata



- Produktový specialista - non Agilent  
Ing. Irena Palíková, Ph.D.  
[irena.palikova@hpst.cz](mailto:irena.palikova@hpst.cz)  
+420 733 537 084
- Produktový specialista - standardy a chemikálie  
Mgr. Jana Kaufmanová  
[jana.kaufmanova@hpst.cz](mailto:jana.kaufmanova@hpst.cz)  
+420 733 735 382
- Servisní technik  
Mgr. Radek Kavřík  
[radek.kavrik@hpst.cz](mailto:radek.kavrik@hpst.cz)  
+420 734 272 260
- Marketingový specialista  
Mgr. Joanna Znaleziona-Hadrová, Ph.D.  
[joanna.hadrova@hpst.cz](mailto:joanna.hadrova@hpst.cz)  
+420 733 539 273

# Spotřební materiál

## Všeobecný spotřební materiál

- Vialky, septa, víčka, inserty, kleště, zásobníky
  - Macherey Nagel, J.G.Finneran, MTC, Labstore
- Ventilky – Vici Valco, Hamilton
- Mikrostríkačky – Hamilton, SGE
- Propojovací materiál – kapiláry, šroubení, příslušenství
- Laboratorní plasty a sklo
- Filtrace – stříkačkové filtry, membránové filtry, filtrační papíry, patrony, zařízení
  - Macherey Nagel, Labstore, Ahlstrom-Munksjö

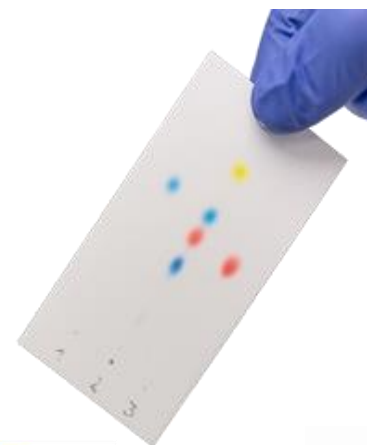


# Spotřební materiál

- SPE – kolony, 96jamkové destičky, manifoldy, pumpy, promývačky
- Příslušenství pro GC – kolony, ferule, septa, linery
- Příslušenství pro LC
  - kolony, předkolony, filtry, kapiláry, lampy
  - bezpečnostní prvky pro LC laboratoř
- TLC desky, komory
- Příslušenství pro elektroforézu (MTC, Sepax Technologies)
- FLASH kolony
- SPME vlákna



**b.safe**



# Laboratorní vybavení a přístroje

- Elektrochemie – Milwaukee Instruments
- Disoluce - QLA
- Gelová elektroforéza

## Odběry vzorků

- Odběry vzduchu – Sensidyne
- Odběry vody – Hydrobios
- Odběry půdy – Sampling Systems
- Odběry vzorků ve farmacii a potravinářství - SS



# Laboratorní vybavení a přístroje

PROCALIBRATION  
by Pro Metrology

## Pipety, dávkovače, byrety, aspirační systémy

- Akreditovaná x neakreditovaná kalibrace pístových pipet, dávkovačů, byret, steperů a jiných objemových měřidel
- Kalibrace časových zařízení
- Laserové značení zařízení

**HPST** Spotřební materiál a laboratorní vybavení  
www.hpst.cz | www.labc.com.cz | eshop.labc.com.cz

**Spíčkový servis a kalibrace pipet a dalšího laboratorního zařízení**

**Nabídka služeb Akreditované kalibrace dle ČSN EN ISO 17025:**  
Akreditovaná kalibrace pipet, dávkovačů, byret, steperů a jiných objemových měřidel, vhodná pro postupy, u kterých je nutná vysoká přesnost a opakovatelnost měření.

- Rozsah akreditované kalibrace 0,1 µl - 200 ml
- Kalibrace velkých značek, druhů a typů
- Servis všech labných značek, druhů a typů pipet
- Akreditovaná kalibrace v počtu měření 10 nebo 4 na daný objem
- 100% servis, spolehlivost, mnohaleté zkušenosti

**Akreditovaná kalibrace zahrnuje\***

- Kontrola těsnosti (speciálním testem)
- Základní servis pipety (rozebrání, vyčištění, promazání, výměna těsnění v případě potřeby)
- Justování pipet (v případě potřeby)
- Akreditovaný kalibrační list (v tiskové a elektronické verzi včetně archivace)
- Kalibrace do 01-dnů

**Program standardní údržby**

Jednotlivý práček	Cena (Kč bez DPH)
<b>10 měření</b>	
S110C0 1 x 10 měření 1 kanál fixní objem	560,-
S110C10 3 x 10 měření 3 kanál variabilní objem	1 290,-
S120C0 3 x 10 měření - vstříknutelný variabilní objem	2 390,-
<b>4 měření</b>	
S14C 1 x 4 měření - 1 kanál fixní objem	450,-
S24C1 2 x 4 měření - 1 kanál variabilní objem	790,-
S24C3 2 x 4 měření - vstříknutelný variabilní objem	1 430,-
<b>Program akreditované kalibrace časovky</b>	850,-
T1P 1 x 1000 s - časovka elektronická a mechanická	
<b>Ostatné položky</b>	
SW Servisní práček (2 hodiny)	780,-
LAP Laserové značení pipet	360,-
LAT Laserové značení teploměrů, stopky (max. 50 značek)	220,-
TC Doprava	490,-

\*Pro kalibraci přímo na vaše laboratorní prostory současně s pipetou s 33 ks vami používaných spíček.

**HPST** Spotřební materiál a laboratorní vybavení  
www.hpst.cz | www.labc.com.cz | eshop.labc.com.cz

**Nabídka ostatních služeb**

**Neakreditovaná kalibrace a servis pístových pipet, dávkovačů, byret, steperů a jiných objemových měřidel, vhodná pro postupy, u kterých není nutná návaznost měření a vyšší přesnost výsledků.**

- Neakreditovaná kalibrace ve vlastní laboratoři
- Neakreditovaná kalibrace u zákazníka
- Kalibrace velkých značek, druhů a typů
- Servis všech labných značek, druhů a typů pipet
- Neakreditovaná kalibrace v libovolném počtu měření na daný objem
- 100% servis, spolehlivost, mnohaleté zkušenosti
- Quick check (rychlá kontrola funkčnosti pipety u zákazníka)
- Kontrola těsnosti (speciálním testem)
- Justování pipety (pokud je třeba)
- Veškeré další služby dle požadavků zákazníka

**Akreditovaná kalibrace stopky, minutek a časovků**

- Rozsah akreditované kalibrace 10 - 86 400 s
- Kalibrace velkých značek, druhů a typů časových zařízení s rozlišením 0,1 s
- Akreditovaná kalibrace ve Vámi zvolených intervalech
- Kalibrační listek s datem kalibrace

**Laserové značení Vášeho zařízení**

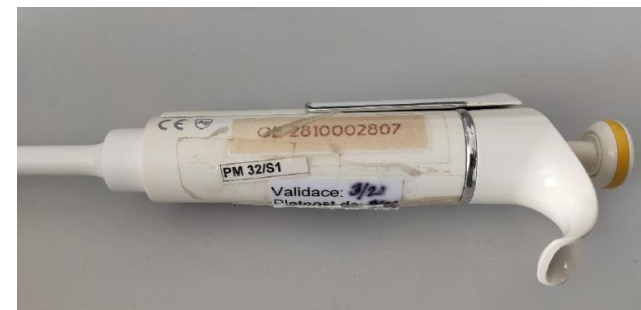
- Trvalé značení (pipety) údajů dle Váše představy (společnost, oddělení, evidenční číslo...)
- Označení může být provedeno současně s kalibrací
- Označení na nejmodernějším značícím laseru
- Dobrotivá záruka na označení
- Značení přímo na Vašem pracovišti

**PROCALIBRATION**  
Kalibrační laboratoř  
Břetislavská 30, 38271 Břetislavský  
t: +420 604 931 771  
e: info@hpst.cz

**HPST** Kontaktní název:  
HPST s.r.o.  
Na Jatečce 49/2  
390 00 Písek  
t: +420 604 931 771  
e: info@hpst.cz

**PROCALIBRATION**  
Kalibrační laboratoř  
Břetislavská 30, 38271 Břetislavský  
t: +420 313 034 443  
e: info@hpst.cz

Aktualizace: 24. 10. 2022



**IMC Bio**  
MTC Bio Incorporated

**HPST**

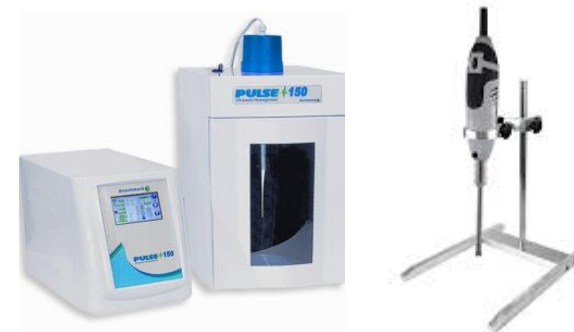
# Laboratorní vybavení a přístroje

- Centrifugy – chlazené, nechlazené
- Míchačky
- Míchadla
- Topné desky
- Kývačky, třepačky (hlava – pata)
- Rolery, rotátory
- Vortexy
- Analyzátoři vlhkosti
- *OHAUS, Benchmark, Dlab, Miulab, LCTech*



# Laboratorní vybavení a přístroje

- Homogenizátory
- Ultrazvukové lázně
- Termocyclery
- Inkubátory
- Sterilizátory
- Sušárny
- Chladničky, mrazničky
- Zásobníky na tekutý dusík
- ***Binder, Benchmark, Dlab, Miulab***

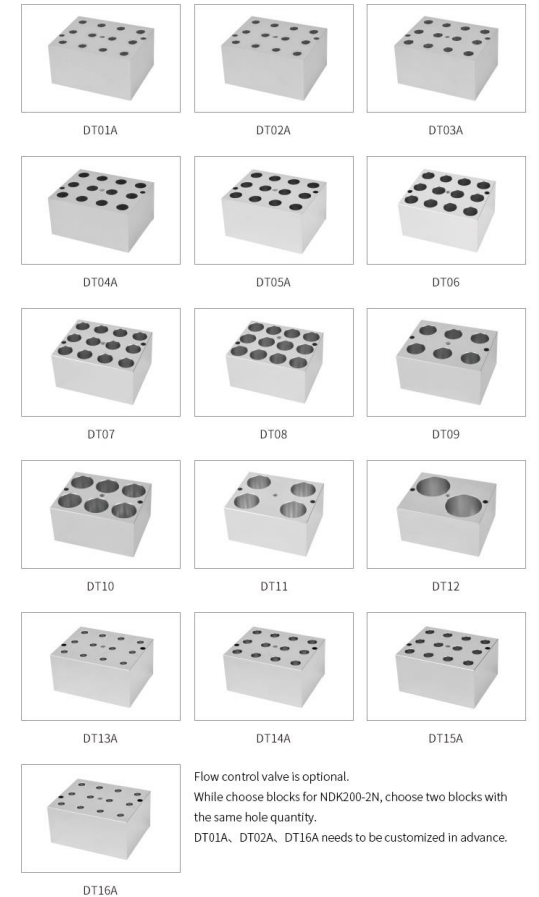




# Koncentrátory



- *Miulab*



# Laboratorní vybavení a přístroje

- Cirkulační chladiče, rotační vakuové odparky, digibloky

LabTech



**LabTech**

- Destilační a extrakční aparatury BEHR



**behr**  
Labor-Technik

# Laboratorní vybavení a přístroje

**KERN**

- Váhy – OHAUS, KERN



- Exikátory a rukavicové boxy

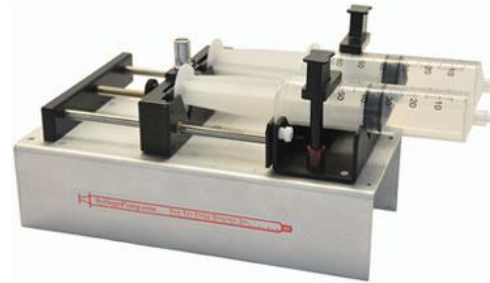
**sicco**

Desiccators and Drying Cabinets



# Stříkačkové a peristaltické pumpy

- Stříkačkové pumpy – NEW ERA



- Peristaltické pumpy - SHENCHEN



## Chemikálie - HONEYWELL

- cca 6 500 položek (včetně standardů)
- až 3 x 1 L vzorky na vyzkoušení zdarma
- při velkých objemech systém vratných soudků

### Honeywell

AUTHORIZED DISTRIBUTOR

## Fluka™

Analytická činidla, standardy, kyseliny, zásady, soli a pH pufrů.

### Honeywell HYDRANAL™

Světový lídr ve výrobě chemikálií pro Karl-Fischer titrace.

### Honeywell TraceSELECT™

Anorganické sloučeniny s nízkou koncentrací kovů pro stopové analýzy.

### Honeywell

AUTHORIZED DISTRIBUTOR

## Riedel-de Haën™

Vysoce čistá rozpouštědla a čisté chemikálie do výrobních procesů.

### Honeywell CHROMASOLV™

Vysoce čistá rozpouštědla zejména pro chromatografii.

### Honeywell

AUTHORIZED DISTRIBUTOR

## Burdick & Jackson™

Vysoce čistá rozpouštědla určená zejména pro syntézu.

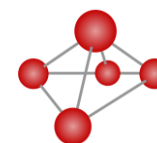
### Honeywell

Program vratných obalových materiálů



# Chemikálie - standardy

- Organická analýza (Wellington Laboratories, Honeywell, Absolute standards, TRC atd)
- Anorganická analýza (ICP-MS, AAS, Absolute, LGC, AccuStandards)
- Farmacie (Supelco, LGC, Absolute, Chiron, TRC)
- Phytostandardy (Extrasynthese)
- Petrochemický průmysl (Conostan SCP Science)
- RM a CRM z oblasti medicíny, ŽP, potravin, zemědělství, průmyslu, pracovního prostředí i pro sledování fyzikálních vlastností



# Servisní služby – IQ, OQ, PQ

- Instalační kvalifikační protokoly
- Operační kvalifikační protokoly
- Procesní kvalifikační protokoly

<p><b>HPST</b></p> <p>1</p> <p><b>INSTALLATION QUALIFICATION REPORT</b></p> <p><b>OPERATIONAL QUALIFICATION REPORT</b></p> <p><b>PERFORMANCE QUALIFICATION REPORT</b></p>	<p><b>HPST</b></p> <p><b>DETAILY ZAŘÍZENÍ – LINEÁRNÍ TŘEPAČKA SHR-2D</b></p> <p>NÁZEV ZAŘÍZENÍ: SHR-2D LINEÁRNÍ TŘEPAČKA          VÝROBCE: WTEG LABORTECHNIK GmbH          MODEL:          SERIOVÉ ČÍSLO:          DODAVATEL: HPST, s.r.o.          Na Štěrbová 9/2          190 00 Praha 9</p>	<p><b>HPST</b></p> <p><b>INSTALAČNÍ KVALIFIKAČNÍ PROTOKOL K LINEÁRNÍ TŘEPAČCE SHR-2D</b></p> <p>Obsah:</p> <table border="1"> <thead> <tr> <th>Číslo</th> <th>POPS</th> <th>Číslo strany</th> </tr> </thead> <tbody> <tr><td>1</td><td>CI</td><td>4</td></tr> <tr><td>2</td><td>Identif.</td><td>6</td></tr> <tr><td>3</td><td>Charakterist.</td><td>7</td></tr> <tr><td>4</td><td>Průběh přípravy</td><td>9</td></tr> <tr><td>5</td><td>Seznam měřicích přístrojů</td><td>7</td></tr> <tr><td>6</td><td>Průběh testů</td><td>4</td></tr> <tr><td>7</td><td>Schválení test.</td><td>9</td></tr> </tbody> </table>	Číslo	POPS	Číslo strany	1	CI	4	2	Identif.	6	3	Charakterist.	7	4	Průběh přípravy	9	5	Seznam měřicích přístrojů	7	6	Průběh testů	4	7	Schválení test.	9	<p><b>HPST</b></p> <p><b>INSTALAČNÍ KVALIFIKAČNÍ PROTOKOL K LINEÁRNÍ TŘEPAČCE SHR-2D</b></p> <p>CI</p> <p>Potvrzení, že lineární třepačka nainstalována na pracovišti:</p> <ol style="list-style-type: none"> <li>Spĺňuje specifikační požadavky uživatele.</li> <li>Spĺňuje požadavky správné výpočetní praxe.</li> <li>Neobsahuje žádné nebezpečné nebo nebezpečné látky.</li> <li>Obsahuje veškeré nezbytné vybavení.</li> <li>Všechny bezpečnostní funkce byly vysvětleny.</li> </ol> <p><b>Rezult.</b></p> <p>Tento protokol platí pro kvalifikaci instalace zařízení nainstalovaného na pracovišti:</p>	<p><b>HPST</b></p> <p><b>INSTALAČNÍ KVALIFIKAČNÍ PROTOKOL K LINEÁRNÍ TŘEPAČCE SHR-2D</b></p> <p>Odpovědnost</p> <ul style="list-style-type: none"> <li>Vyhovování a odezva protokolu – odpovědná osoba za HPST s.r.o.: Radka Kavčíková, Servisní středisko IČ: generativní přístroj, máte přístrojů: <a href="mailto:radka.kavcova@hpst.cz">radka.kavcova@hpst.cz</a>, tel.: +420 734 272 260</li> <li>Protokol zkontrolovat a přezkoušet, dlehlad nad IQ provést:</li> </ul>	<p><b>HPST</b></p> <p><b>INSTALAČNÍ KVALIFIKAČNÍ PROTOKOL K LINEÁRNÍ TŘEPAČCE SHR-2D</b></p> <p>Popis přístroje</p> <p>Třepačka SHR-2D je zařízení používané třepání v širokém spektru slovních vzorků. Zařízení je projektováno ověřenými geometriemi nástrojů. Vyměřuje se dle hustoty, tloušťky, nastavením amplitudy kmitů a rozlohou otáček 30 – 300 000. Ne používáním tlaků se zotrokuje čas, napětí a rychlost.</p> <p>Třepačka je určena ze dvou základních částí:      – tělo přístroje – obsahuje pohon rotaceho pohybu, LCD displej, ovládací panel a tělo výpočetní.      – tělo platformy a protizluzovací podložka – umožňuje uchycení vzorků do drážky třepacích nádob</p>																																																									
Číslo	POPS	Číslo strany																																																																																				
1	CI	4																																																																																				
2	Identif.	6																																																																																				
3	Charakterist.	7																																																																																				
4	Průběh přípravy	9																																																																																				
5	Seznam měřicích přístrojů	7																																																																																				
6	Průběh testů	4																																																																																				
7	Schválení test.	9																																																																																				
<p><b>HPST</b></p> <p><b>INSTALAČNÍ KVALIFIKAČNÍ PROTOKOL K LINEÁRNÍ TŘEPAČCE SHR-2D</b></p> <p>Kontrola součástí přístroje</p> <table border="1"> <thead> <tr> <th>ÍD</th> <th>SOUČÁSTI PŘÍSTROJE</th> <th>SPESIFIKACE</th> <th>STATUS</th> </tr> </thead> <tbody> <tr><td>1.</td><td>Třepačka</td><td>DLR.M0504022</td><td></td></tr> <tr><td>2.</td><td>Platforma</td><td>DLR.M0504040</td><td></td></tr> <tr><td>3.</td><td>Držák nádob</td><td></td><td></td></tr> <tr><td>4.</td><td>Průhledná kabin</td><td>AC.200.1.1A.02000.00</td><td></td></tr> </tbody> </table>	ÍD	SOUČÁSTI PŘÍSTROJE	SPESIFIKACE	STATUS	1.	Třepačka	DLR.M0504022		2.	Platforma	DLR.M0504040		3.	Držák nádob			4.	Průhledná kabin	AC.200.1.1A.02000.00		<p><b>HPST</b></p> <p><b>INSTALAČNÍ KVALIFIKAČNÍ PROTOKOL K LINEÁRNÍ TŘEPAČCE SHR-2D</b></p> <p>Průběh testů</p> <table border="1"> <thead> <tr> <th>Číslo</th> <th>SOUČÁSTI PŘÍSTROJE</th> <th>PROVEDENÍ TEST</th> <th>STATUS</th> </tr> </thead> <tbody> <tr><td>1.</td><td>Třepačka</td><td>Charakteristika</td><td></td></tr> <tr><td>2.</td><td>Platforma</td><td>Nastavení</td><td></td></tr> <tr><td>3.</td><td>Držák nádob</td><td>Nastavení</td><td></td></tr> <tr><td>4.</td><td>Průhledná kabin</td><td>Přístup</td><td></td></tr> </tbody> </table>	Číslo	SOUČÁSTI PŘÍSTROJE	PROVEDENÍ TEST	STATUS	1.	Třepačka	Charakteristika		2.	Platforma	Nastavení		3.	Držák nádob	Nastavení		4.	Průhledná kabin	Přístup		<p><b>HPST</b></p> <p><b>INSTALAČNÍ KVALIFIKAČNÍ PROTOKOL K LINEÁRNÍ TŘEPAČCE SHR-2D</b></p> <p>Schválení protokolu</p> <table border="1"> <thead> <tr> <th>S/Ň</th> <th>JMÉNO</th> <th>POPS</th> <th>DATUM</th> </tr> </thead> <tbody> <tr><td>ODDĚLENÍ</td><td></td><td></td><td></td></tr> <tr><td>S/Ň</td><td></td><td></td><td></td></tr> <tr><td>ODDĚLENÍ</td><td></td><td></td><td></td></tr> <tr><td>Uživatel</td><td></td><td></td><td></td></tr> </tbody> </table>	S/Ň	JMÉNO	POPS	DATUM	ODDĚLENÍ				S/Ň				ODDĚLENÍ				Uživatel				<p><b>HPST</b></p> <p><b>OPERAČNÍ KVALIFIKAČNÍ PROTOKOL K LINEÁRNÍ TŘEPAČCE SHR-2D</b></p> <p>Obsah:</p> <table border="1"> <thead> <tr> <th>Číslo</th> <th>POPS</th> <th>Číslo strany</th> </tr> </thead> <tbody> <tr><td>1</td><td>CI</td><td>11</td></tr> <tr><td>2</td><td>Průběh</td><td>12</td></tr> <tr><td>3</td><td>Charakteristika</td><td>12</td></tr> <tr><td>4</td><td>Průběh přípravy</td><td>14</td></tr> <tr><td>5</td><td>CI</td><td>14</td></tr> <tr><td>6</td><td>Schválení test.</td><td>16</td></tr> </tbody> </table>	Číslo	POPS	Číslo strany	1	CI	11	2	Průběh	12	3	Charakteristika	12	4	Průběh přípravy	14	5	CI	14	6	Schválení test.	16	<p><b>HPST</b></p> <p><b>OPERAČNÍ KVALIFIKAČNÍ PROTOKOL K LINEÁRNÍ TŘEPAČCE SHR-2D</b></p> <p>CI</p> <p>Potvrzení, že lineární třepačka nainstalována na pracovišti:</p> <ol style="list-style-type: none"> <li>Spĺňuje specifikační požadavky uživatele.</li> <li>Spĺňuje požadavky správné výpočetní praxe.</li> <li>Neobsahuje žádné nebezpečné nebo nebezpečné látky.</li> <li>Obsahuje veškeré nezbytné vybavení.</li> <li>Všechny bezpečnostní funkce byly vysvětleny.</li> </ol> <p><b>Rezult.</b></p> <p>Tento protokol platí pro kvalifikaci instalace zařízení nainstalovaného na pracovišti:</p>	<p><b>HPST</b></p> <p><b>OPERAČNÍ KVALIFIKAČNÍ PROTOKOL K LINEÁRNÍ TŘEPAČCE SHR-2D</b></p> <p>Odpovědnost</p> <ul style="list-style-type: none"> <li>Vyhovování a odezva protokolu – odpovědná osoba za HPST s.r.o.: Radka Kavčíková, Servisní středisko IČ: generativní přístroj, máte přístrojů: <a href="mailto:radka.kavcova@hpst.cz">radka.kavcova@hpst.cz</a>, tel.: +420 734 272 260</li> <li>Protokol zkontrolovat a přezkoušet, dlehlad nad OQ provést:</li> </ul>
ÍD	SOUČÁSTI PŘÍSTROJE	SPESIFIKACE	STATUS																																																																																			
1.	Třepačka	DLR.M0504022																																																																																				
2.	Platforma	DLR.M0504040																																																																																				
3.	Držák nádob																																																																																					
4.	Průhledná kabin	AC.200.1.1A.02000.00																																																																																				
Číslo	SOUČÁSTI PŘÍSTROJE	PROVEDENÍ TEST	STATUS																																																																																			
1.	Třepačka	Charakteristika																																																																																				
2.	Platforma	Nastavení																																																																																				
3.	Držák nádob	Nastavení																																																																																				
4.	Průhledná kabin	Přístup																																																																																				
S/Ň	JMÉNO	POPS	DATUM																																																																																			
ODDĚLENÍ																																																																																						
S/Ň																																																																																						
ODDĚLENÍ																																																																																						
Uživatel																																																																																						
Číslo	POPS	Číslo strany																																																																																				
1	CI	11																																																																																				
2	Průběh	12																																																																																				
3	Charakteristika	12																																																																																				
4	Průběh přípravy	14																																																																																				
5	CI	14																																																																																				
6	Schválení test.	16																																																																																				

# Webináře

<https://www.labicom.cz/>



## Webináře

### Aktuální webináře

- [Ukázky projektů laboratorního nábytku a technologií výrobce Waldner](#)  
1. 11. 2022 v 13.00

### Záznamy webinářů

- [Novinky a trendy Agilent Technologies 2021](#)
- [ANALYZÁTORY A VŠEOBECNÉ LABORATORNÍ VY](#)
- [PŘÍPRAVA VZORKŮ \(spotřební materiál, drobné a instrumentace\)](#)
- [KAPALINOVÁ CHROMATOGRRAFIE A KAPILÁRNÍ E](#)
- [PLYNOVÁ CHROMATOGRRAFIE](#)
- [ATOMOVÁ A MOLEKULOVÁ SPEKTROSKOPIE](#)
- [MOLEKULÁRNÍ A BUNĚČNÁ BIOLOGIE, MIKROSKOPIE](#)
- [LABORATORNÍ NÁBYTEK WALDNER](#)
- [Novinky a trendy Agilent Technologies 2020](#)

▶ Spotřební materiál pro přípravu vzorků před chromatografickou analýzou v nabídce výrobce Agilent	▼
▶ Spotřební materiál pro přípravu vzorků před chromatografickou analýzou v nabídce výrobce Biotage	▼
▶ Koncentrátory	▼
▶ Multifunkční automaty	▼
▶ SPE automaty	▼
▶ Extraktory	▼
▶ Odběry vzorků	▼
▶ Aplikace	▼
▶ Jiné	▼



Autorizovaný distributor  
Agilent Technologies



# Děkuji Vám za pozornost

Novinky a trendy (nejen)  
Agilent Technologies 2022

9. 11. 2022 Clarion Congress Hotel Praha  
prezenčně i online



**Agilent**

Authorized  
Distributor



[www.hpst.cz](http://www.hpst.cz)

